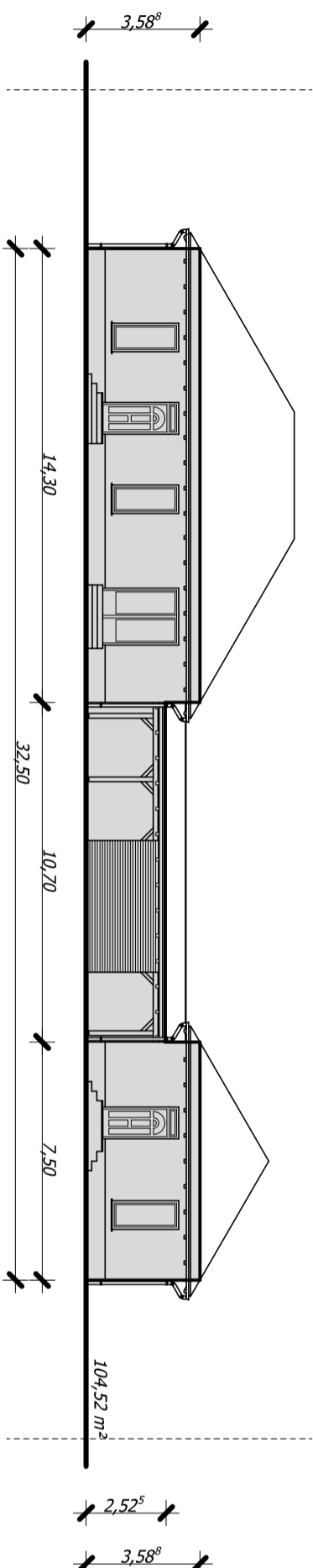
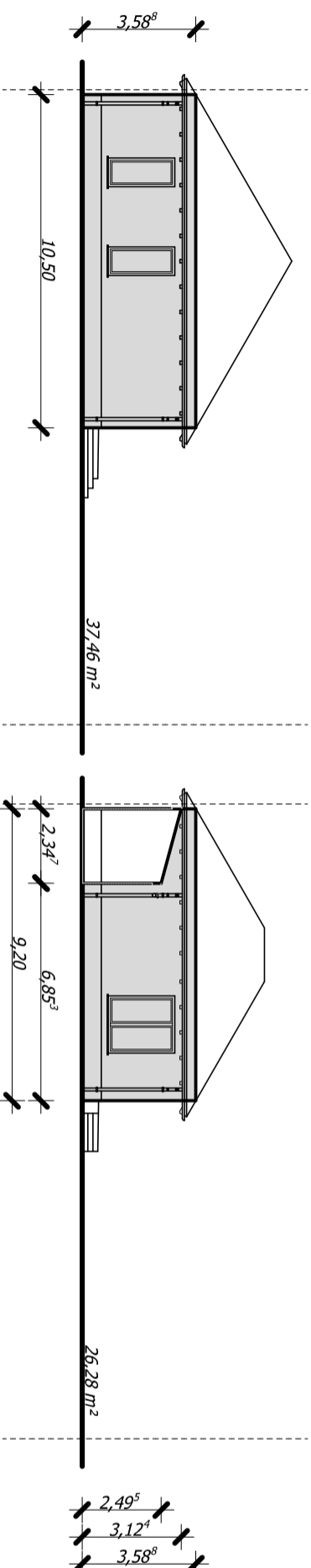


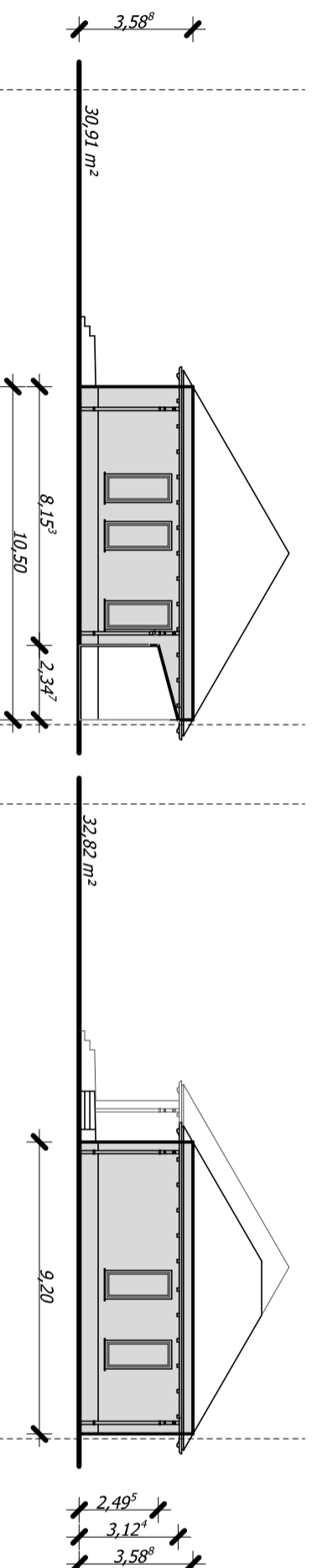
Déli homlokzat



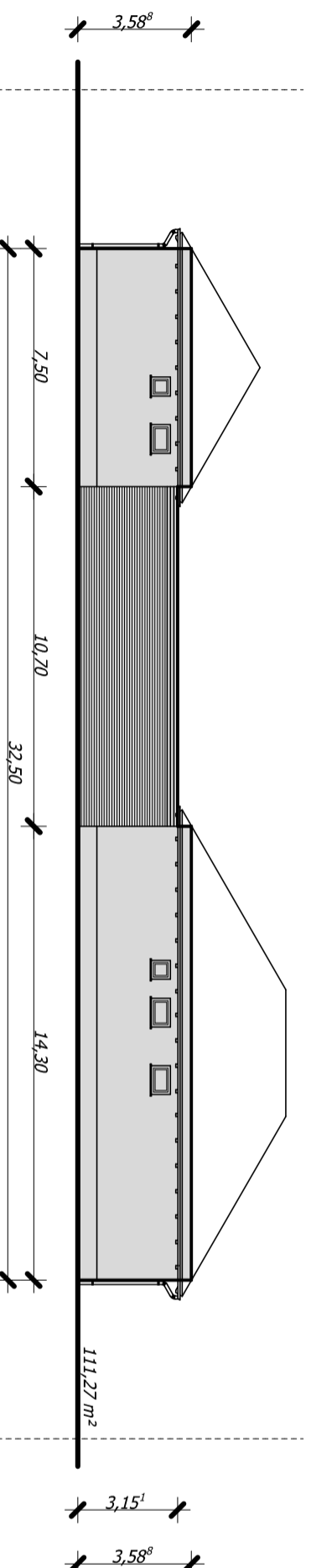
Nyugati homlokzat



Keleti homlokzat



Északi homlokzat



Megjegyzés

A műszaki tervek a szövegek munkarészekkel, az építész tervek a szakági tervekkel együtt értelmezendők.

A tervezett, konkrétan megnevezett anyagokkal, típusokkal műszaki és esztétikai paramétereiben meggyező más anyag, típus, gyártmány alkalmazása is lehetséges az építető, valamint a tervező/műszaki ellenőr beegyezésére, jóváhagyása után!

A jóváhagyott tervdokumentációtól eltérni csak a dokumentáció módosítása, hatósági engedélyeztetése/jóváhagyása után lehet.

A beépített anyagoknak rendelkezni kell érvényes építési műszaki engedéllyel, meg kell felelni a vonatkozó általános, valamint a vonatkozó speciális ágazati szabványoknak. Az egyes anyagok, szerkezetek alkalmazástechnikai útmutatójában foglaltakat be kell tartani.

Építési, szerelési-technikai megfontolásból az ábrázolt fűtési/vezetési hálózatok nettó szerkezeti méretek.

Az előírt építési szabványok készítése, legyártása előtt minden esetben helyszíni mérésvétel szükséges.

Az építész terveken szerelt változás jelöléseitől jellegű, becsőpéltész tervek szerinti, ott meghatározott méretekben és színben készülni.

Az engedélyezési tervdokumentáció a kiviteli tervek nem helyettesíti! Építési munkát végezni csak jogerős építési engedély vagy bejelentés birtokában, kiviteli tervek alapján lehet!

A kivételzés során a kötelező és vonatkozó magyar szabványokat, jogszabályokat, szakmai és általános műszaki irányelveket, műszaki és balesetvédelmi előírásokat be kell tartani!

Változás esetén a verziószám változik, így felhasználás előtt a verziószám ellenőrzendő!

Carlédi Lakóház bejelentési tervdokumentáció

Építelmegamagyarázat

Építelmegamagyarázat		Építelmegamagyarázat	
homlokzat	hossza [m]	felület [m ²]	Az építmény típusa
déli homlokzat	32,50	104,52	Lakó, időelő, kulturális, nevelési, oktatási, hitéleti, egészségügyi, szociális, igazgatási
nyugati homlokzat	10,50	37,46	rendeltetésre szolgáló épület, épületrész
keleti homlokzat	9,20	26,28	kereskedelmi, szolgáltató, vendéglátó, közösségi szórakoztató, sport, szállás,roda,
északi homlokzat	10,50	30,91	ipari rendeltetésre szolgáló, és egyéb közhasználatú épület, épületrész
homlokzati hossz összesen [m]	9,20	32,82	mezőgazdasági munkavégzésre, tárolásra, raktározásra szolgáló épület, épületrész
homlokzati felület összesen [m ²]	32,50	111,27	Tervezési alatti építmény, építményrész
Építelmegamagyarázat	104,40	343,26	Egyéb - az 1-4. sorba nem sorolható - helyiséget tartalmazó építmény, építményrész
Építelmegamagyarázat	3,29	3,29	Teljes építelmegamagyarázat

Építési terv	Építési terv	Építési terv	Építési terv
PS6 Architector Projekt Kft 9174 Dunaszeg Petőfi S. u. 6.	M 1:200	Tervező	V 1.0
Dr. Cséh Gábor György 9174 Dunaszeg Petőfi S. u. 55.	É-14	Tervező	É-14
9174 Dunaszeg Somosajló u. Hrsz.: 713	É3	Készítve	É3
Varga József 9030 Győr, Karikás u. 11. É3 08-0246	É3	Készítve	É3
Varga Péter 9030 Győr, Karikás u. 11. É3 08-0613	É3	Készítve	É3