

Helyszínrajz

Beküldési mutatók

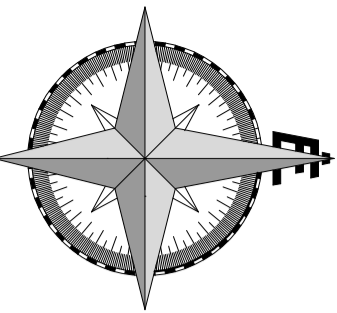
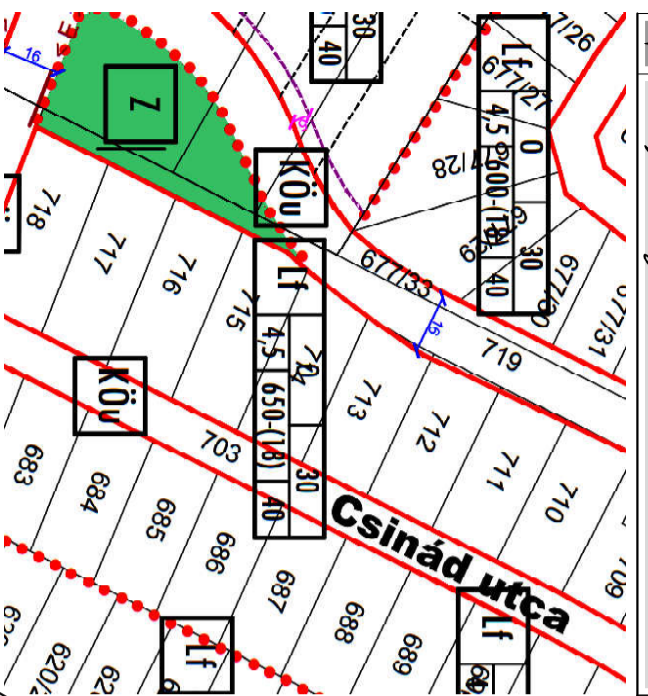
Övezeti jel LF 4,5 0 550-(18) 30 40

A terek helyrajzi száma

713

Beküldés módja	előkírt	tervezett
1" járó lakóépület beép. alapterülete	150,15 m ²	
1" járó tervezett tároló beép. alapterülete	12,26 m ²	
2" járó lakóépület beép. alapterülete	69,00 m ²	
2" járó tervezett tároló beép. alapterülete	12,26 m ²	
Összes bruttó beépített alapterület	243,67 m ²	
Telék területe	650,00 m ²	862,00 m ²
Beküldettség	m ²	243,67 m ²
Zöldterület	m ²	28,27 m ²
Burkolt felület	m ²	542,06 m ²
Telék szélessége	%	62,88 %
Telék mélysége	%	76,27 m ²
Telék területa	m ²	8,85 %
Épületmagassága	m	20,00 m ²
Előkeret	m	42,50 m
Oldalkeret	m	862,00 m
	m	4,50 m
	m	5,00 m
	m	9,30 m

Helyi rendelkezési terv

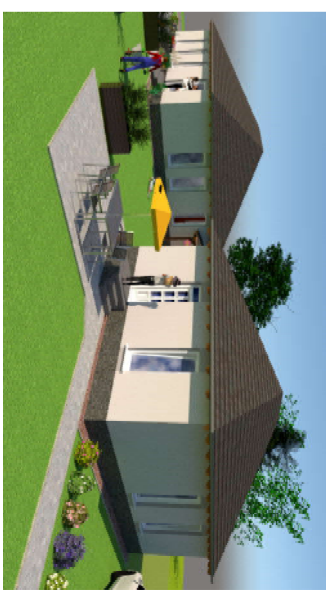
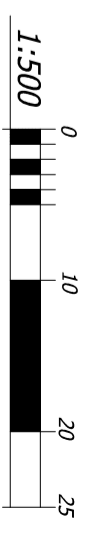


elektronos

gáz

víz

csatorna



Megjegyzés

A műszaki tervek a szövegek munkafüzetekkel, az építész tervek a szakági tervekkel együtt értelmezendők.
 A tervezett, konkrétan megnevezett anyagokkal, típusokkal műszaki és esztétikai paramétereiben meggyező más anyag, típus, gyártmány alkalmazása is lehetséges az építető, valamint a tervező/műszaki ellenőr beleegyezése, jóváhagyása után.
 A jóváhagyott tervdokumentációtól eltérni csak a dokumentáció módosítása, hatósági engedélyeztetése/jóváhagyása után lehet.
 A beépített anyagoknak rendelkezni kell érvényes építési/műszaki engedéllyel, meg kell felelniük a vonatkozó általános, valamint a vonatkozó speciális ágazati szabványoknak. Az egyes anyagok, szerkezetek alkalmazásástechnikai útmutatójában foglaltakat be kell tartani.
 Építési, szerelési/technikai megfontolásból az ábrázolt fálvastagságok nettó szerkezeti méretek.
 Az előregyártott épületszerkezetek készítése, legyártása előtt minden esetben helyszíni mérvevételei szükségesek.
 Az építész terveken szereplő bútorozás tájékoztató jellegű, belsőépítész tervek szerint, ott meghatározott méretekben és színben készülni.
 Az engedélyezési tervdokumentáció a kiviteli terveket nem helyettesíti! Építési munkát végezni csak jogerős építési engedély, vagy bejelentés dírtokában, kiviteli tervek alapján lehet!
 A kivételzés során a kiegészítő és vonatkozó magyar szabványokat, jogszabályokat, szakmai és általános műszaki irányelveket, műszaki és balesetvédelmi előírásokat be kell tartani

Változás esetén a verziószám változik, így felhasználás előtt a verziószám ellenőrizendő!

Carládi Lukács
 bejelentési tervdokumentáció

Helyszínrajz

Ábrák
 M 1:500

Tervező
 V 1.0

Felvezető
 É-1

Rajzolmány
 É3

Építész tervvezető
 Varga József
 9030 Győr, Karikás u. 11.
 É3 08-0246

Építész tervvezető
 Varga Péter
 9030 Győr, Karikás u. 11.
 É3 08-0613

