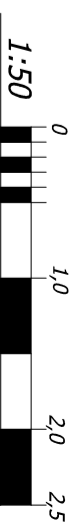


Kelti homlokzat

"1." jelu lakas

"2." jelu lakas



Megjegyzés

A műszaki tervek a szövegek munkarészekkel, az építész tervek a szakági tervekkel együtt értelmezendők.

A tervezett, konkrétan megnevezett anyagokkal, típusokkal műszaki és esztétikai paramétereiben meggyazó más anyag, típus, gyártmány alkalmazása is lehetséges az építéskor, valamint a tervezési/műszaki ellenőrzés/engedélyezési, jóváhagyása után.

A jóváhagyott tervdokumentációtól eltérni csak a dokumentáció módosítása, hatósági engedélyeztetése/jóváhagyása után lehet.

A beépített anyagoknak rendelkezni kell érvényes építészeti műszaki engedéllyel, meg kell felelniük a vonatkozó állagias, valamint a vonatkozó speciális ágazati szabványoknak. Az egyes anyagok, szerkezetek alkalmazásatechnikai útmutatójában foglaltakat be kell tartani.

Építési, szerelési-technikai megfontolásból az ábrázolt falvastagságok nettó szerkezeti merekek.

Az előregyártott épületszerkezetek készítése, legyártása előtt minden esetben helyszíni méréstvétele szükséges.

Az építész tervnek szereplő hiányozás, figyelmeztetés jellegű, beábrázolt szerkezetek, ott megjelölt méretekben és színben készülni.

Az engedélyezési tervdokumentáció a kivitelezést nem helyettesíti! Építési munkát végezni csak pontos építési engedély vagy bejelentés birtokában, kivitelezési terv alapján lehet!

A kivitelezés során a kötelező és vonatkozó magyar szabványokat, jogszabályokat, szakmai és általános műszaki irányelveket, műszaki és beábrázolt méretekkel ellátottakat be kell tartani!

Változás esetén a verziószám változik, így felhasználás előtt a verziószám ellenőrzendő!

Családi Lakóház Építési tervdokumentáció

Kelti homlokzat 2

Méret	Arány
M 1:150	

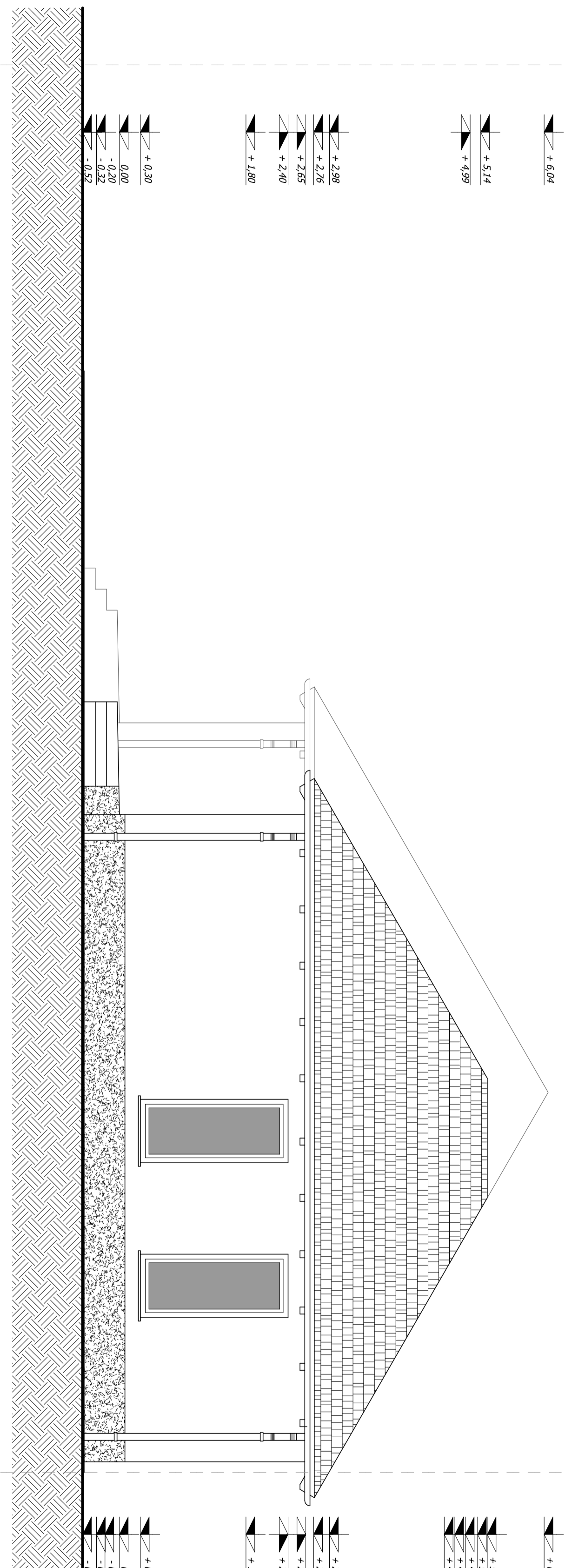
Tervező	Építész
M 1:0	É-9

Projekt	Arány
M 1:150	

Projekt	Arány
M 1:150	

Projekt	Arány
M 1:150	

Projekt	Arány
M 1:150	



+ 6,04

+ 5,14
+ 4,99

+ 2,98
+ 2,76
+ 2,65
+ 2,40
+ 1,80

+ 0,30
0,00
- 0,20
- 0,32
- 0,52

+ 6,04

+ 5,23
+ 5,09
+ 4,92
+ 4,77
+ 4,92

+ 2,98
+ 2,76
+ 2,65
+ 2,40
+ 1,80

+ 0,30
0,00
- 0,20
- 0,32
- 0,52

Építész neve

9174 Dunaszeg
Somosújfa u.
Hrsz.: 712

Építész neve
Varga József
9030 Győr, Kankás u. 11.
É 08-0246

Építész neve
Varga Péter
9030 Győr, Kankás u. 11.
É 08-0613

Arány

904 mm x 297 mm

Arány

Arány

Arány

Arány

Arány

Arány