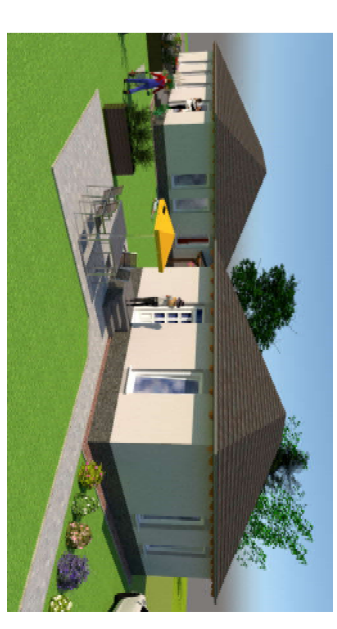
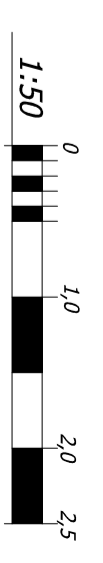


Nyugati homlokzat

1. jelű lakás



Megjegyzés

A műszaki tervek a szövegek munkarészekkel, az építész tervek a szakági tervekkel együtt értelmezendők.

A tervezett, konkrétan megnevezett anyagokkal, típusokkal műszaki és esztétikai paramétereiben meggyezve más anyag, típus, gyártmány alkalmazása is lehetséges az építendő, valamint a tervező/műszaki ellenőr beleegyezése, jóváhagyása után.

A jóváhagyott tervdokumentációtól eltérni csak a dokumentáció módosítása, hatósági engedélyeztetése/jóváhagyása után lehet.

A beépített anyagoknak rendelkezni kell érvényes épitési/műszaki engedéllyel, meg kell felelniük a vonatkozó állványos, valamint a vonatkozó speciális ágazati szabványoknak. Az egyes anyagok, szerkezetek alkalmazásástechnikai útmutatójában foglaltakat be kell tartani.

Építési, szerelési/technikai megfontolásból az ábrázolt faanyagokból nettó szerkezeti merevek.

Az előregyártott épületszerkezetek készítése, legyártása előtt minden esetben helyszíni méréstvétele szükséges.

Az építész tervnek szereplő hiányosság kijelöléséről jelölés, bejelölésről tervek szerint, ott meghatározott méretekben és színben készülni.

Az engedélyezési tervdokumentáció a kitűlt tervek nem helyettesíti! Építési munkát végezni csak jogerős építési engedély vagy bejelentés birtokában, külső tervek alapján lehet!

A kivitelezés során a kötelező és vonatkozó magyar szabványokat, jogszabályokat, szakmai és általános műszaki irányelveket, műszaki és dalcsatvédelmi előírásokat be kell tartani!

Változás esetén a verziószám változik, így felhasználás előtt a verziószám ellenőrzendő!

Családi Lakóház Építési tervdokumentáció

Nyugati homlokzat 1

Méret	1:150
-------	-------

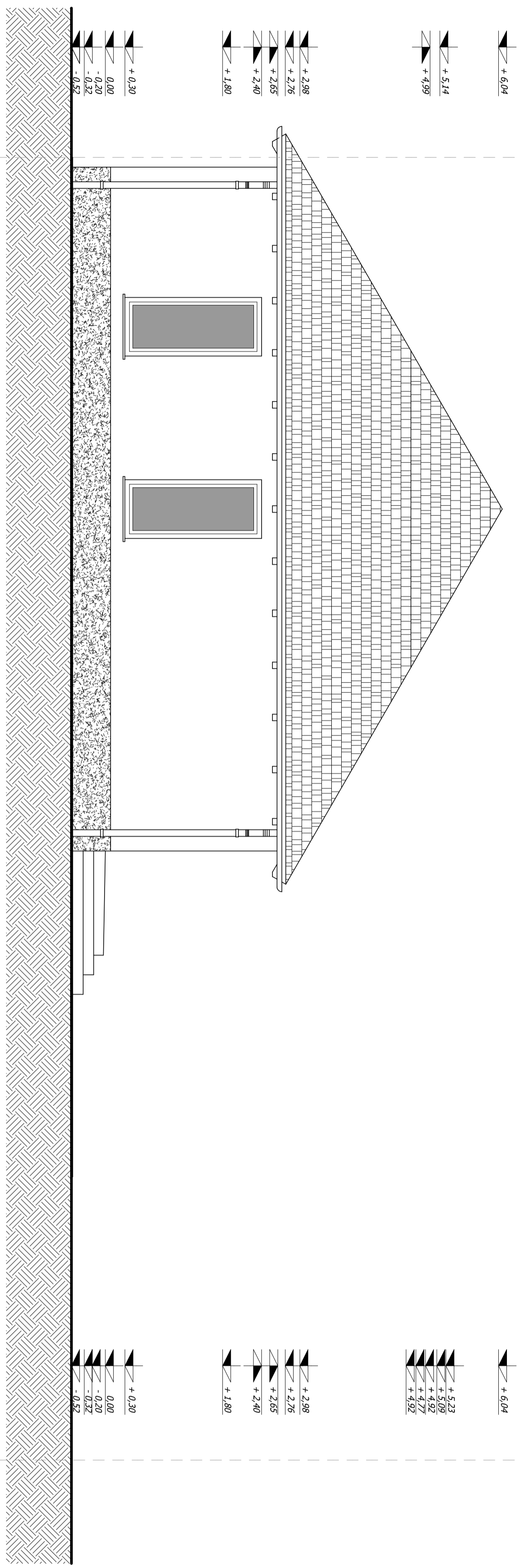
Forma	M 1.0
-------	-------

Érték	€ 10
-------	------

Építési nap	9174 Dunaszeg	Ábratípus	394 mm x 297 mm
	Somosújvá u.		
	H.sz.: 712		

Építész neve	Varga József	Építész engedély	9030 Győr, Kankás u. 11.
	9030 Győr, Kankás u. 11.		É 08-0246

Építész neve	Varga Péter	Építész engedély	9030 Győr, Kankás u. 11.
	9030 Győr, Kankás u. 11.		É 08-0613



+ 6.04

+ 5.14

+ 4.99

+ 2.98

+ 2.76

+ 2.65

+ 2.40

+ 1.80

+ 0.30

0.00

- 0.20

- 0.32

- 0.52

+ 6.04

+ 5.23

+ 5.09

+ 4.92

+ 4.77

+ 4.92

+ 2.98

+ 2.76

+ 2.65

+ 2.40

+ 1.80

+ 0.30

0.00

- 0.20

- 0.32

- 0.52