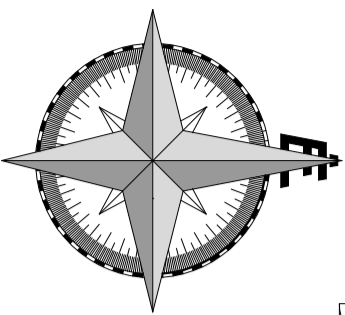


# Helyszínrajz

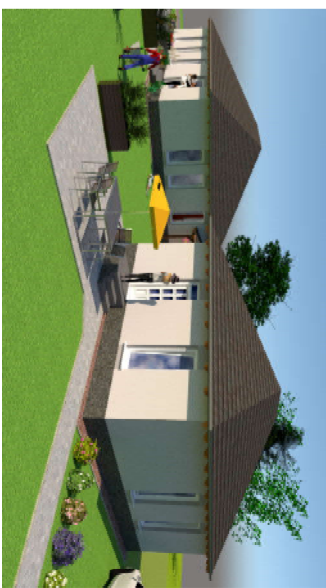
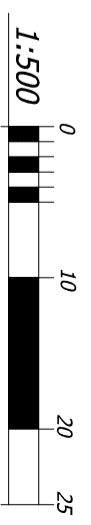
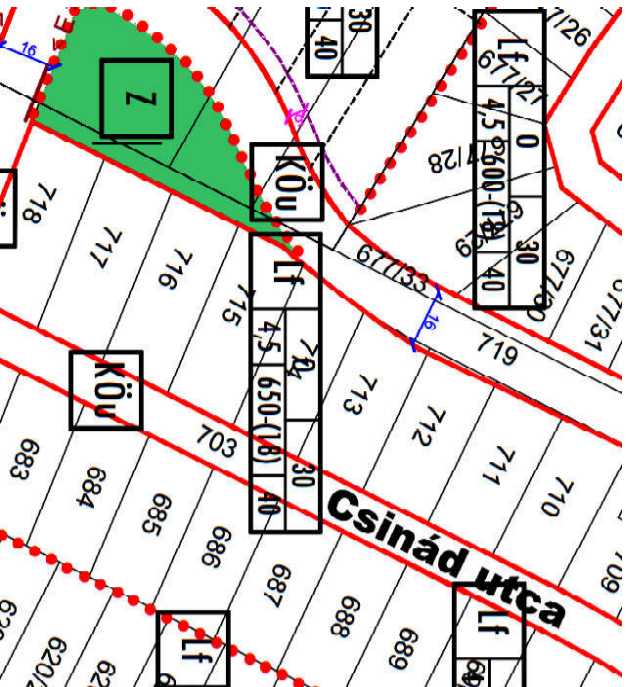


## Beépítési mutatók

Övezeti jel	LF	0	650-(18)	30	40
A telek helyrajzi száma					<b>712</b>

	előírt	tervezett
Beépítés módja	oldalhatáron álló	oldalhatáron álló
"1" jelű tervezett lakóépület földszinti alapterülete	150,15 m <sup>2</sup>	150,15 m <sup>2</sup>
"1" jelű lakóépülethez tartozó tároló alapterülete	16,21 m <sup>2</sup>	16,21 m <sup>2</sup>
"2" jelű tervezett lakóépület földszinti alapterülete	69,00 m <sup>2</sup>	69,00 m <sup>2</sup>
"2" jelű lakóépülethez tartozó tároló alapterülete	10,92 m <sup>2</sup>	10,92 m <sup>2</sup>
Összes hasznos alapterület	246,28 m <sup>2</sup>	246,28 m <sup>2</sup>
Telek területe	650,00 m <sup>2</sup>	855,00 m <sup>2</sup>
Beépítettség	meétele 30,00 % aránya 28,80 %	meétele 246,28 m <sup>2</sup> aránya 28,80 %
Zöldterület	meétele 40,00 % aránya 58,41 %	meétele 499,44 m <sup>2</sup> aránya 58,41 %
Burkoló felület	meétele 18,00 m <sup>2</sup> aránya 8,92 %	meétele 76,27 m <sup>2</sup> aránya 8,92 %
Telek szélessége	18,00 m	20,00 m
Telek mélysége	20,00 m	42,50 m
Telek területe	360,00 m <sup>2</sup>	850,00 m <sup>2</sup>
Építménymagassága	4,50 m	3,29 m
Előkeret	5,00 m	5,00 m
Oldalkeret	min.: 4,00 m	9,35 m

## Helyi rendszabályi terv



## Megjegyzés

A műszaki tervek a szövegek munkarészekkel, az építész tervek a szakági tervekkel együtt értelmezendők.  
A tervezett, konkrétan megnevezett anyagokkal, típusokkal műszaki és esztétikai paramétereiben meggyező más anyag, típus, gyártmány alkalmazása is lehetséges az építető, valamint a tervező/műszaki ellenőr beleegyezése, jóváhagyása után.

A jóváhagyott tervdokumentációtól eltérni csak a dokumentáció módosítása, hatósági engedélyeztetése/jóváhagyása után lehet.  
A beépített anyagoknak rendelkezni kell érvényes építőipari műszaki engedéllyel, meg kell felelniük a vonatkozó állványos, valamint a vonatkozó speciális ágazati szabványoknak. Az egyes anyagok, szerkezetek alkalmazástechnikai útmutatójában foglaltakat be kell tartani.  
Építési, szerelési technikai megfontolásból az ábrázolt falvastagságok nettó szerkezeti méretek.  
Az előregyártott épületelemek készítése, legyártása előtt minden esetben helyszíni mérésekkel szükséges.

Az építész terveken szereplő bútorozás tájékoztató jellegű, belsőépítész tervek szerinti, ott meghatározott méretekben és színben készülni.  
Az engedélyezési tervdokumentáció a kivitelezés engedély vagy bejelentési építési munkái végéig csak jogerős építési engedély vagy bejelentés birtokában, kivitelezés alapján lehet!  
A kivitelezés során a kötelező és vonatkozó magyar szabványokat, jogszabályokat, szakmai és általános műszaki irányműveket, műszaki és balesetvédelmi előírásokat be kell tartani.

Változás esetén a verziószám változik, így felhasználás előtt a verziószám ellenőrzendő!

## Carládi Lakóház bejelentési tervdokumentáció

### Helyszínrajz

Munkál	Lépték
PS6 Architector Projekt Kft 9174 Dunaszeg Petőfi S. u. 6.	M 1:500
Építész Dr. Cseh Gellért György 9174 Dunaszeg Petőfi S. u. 55.	V 1:0
Építész 9174 Dunaszeg Somosajla u. Hrsz.: 712	F 1:1
Építész Varga József 9030 Győr, Karikás u. 11. É 08-0246	É 3
Építész Varga Péter 9030 Győr, Karikás u. 11. É 08-0613	É 3

