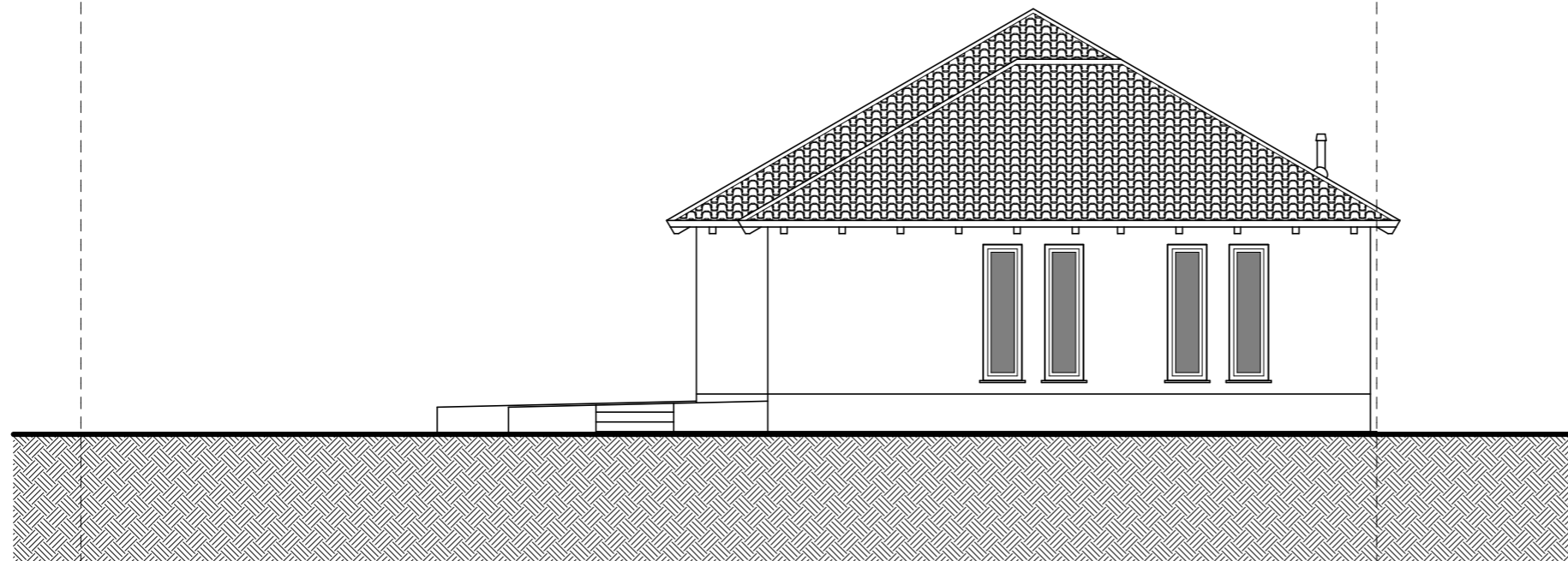
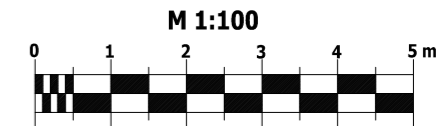
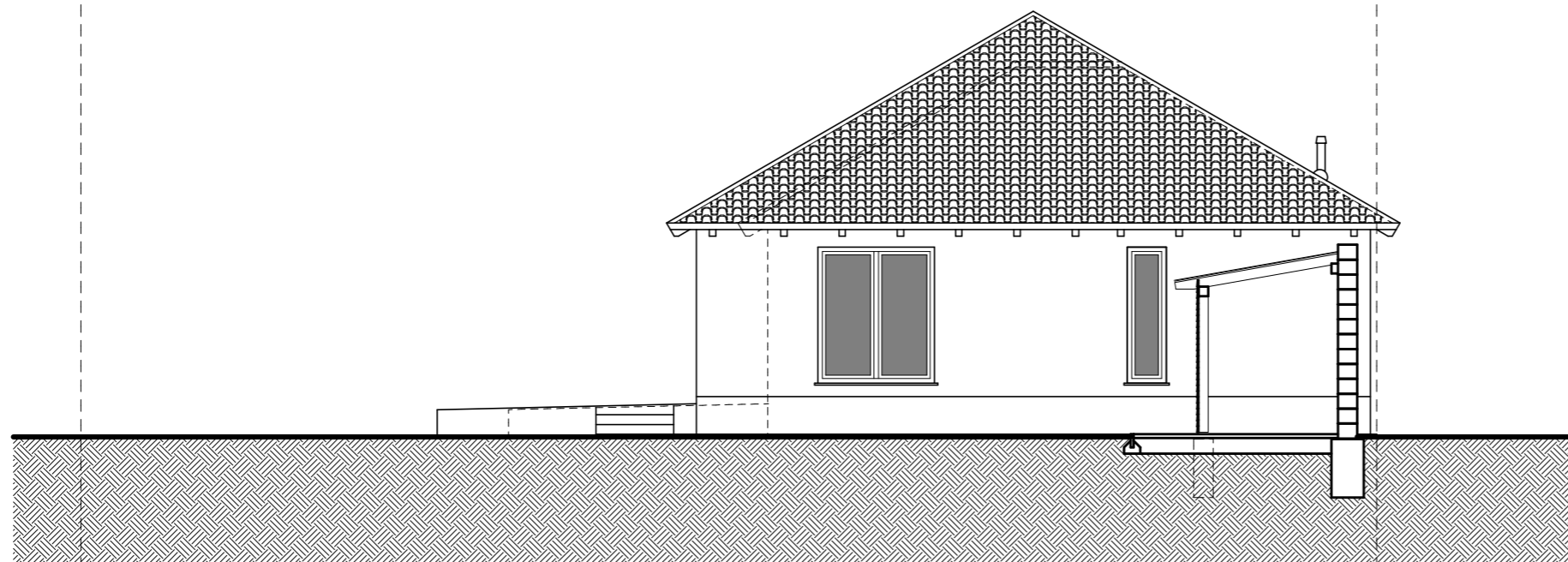


Az építészeti hatóság engedélyéhez vagy az építésfelügyeleti hatóság tudomásulvételét eljáráshoz köztött építési tervkérelemhez kizárólag a 191/2009. (IX. 15.) Korm. rendelet 1. mellékletében meghatározott tartalmú kivitelezési dokumentáció alapján végezhető!

## Nyugati homlokzat M 1:100



## Nyugati homlokzat M 1:100



### Megjegyzés

A műszaki tervek a szövegek munkarészekkel együtt értelmezendők.  
 Az építész tervek a szakági tervekkel együtt értelmezendők.  
 A tervezett, konkrétan megnevezett anyagokkal, típusokkal műszaki és esztétikai paramétereiben megegyező más anyag, típus, gyártmány alkalmazása is lehetséges az építető, valamint a tervező beleegyezése, jóváhagyása után.  
 Az engedélyezett tervdokumentációtól eltérni csak a dokumentáció módosítása, hatósági engedélyeztetése után lehet.  
 A beépített anyagoknak rendelkezni kell érvényes építőipari műszaki engedéllyel.  
 Az engedélyezési tervdokumentáció a kiviteli tervek nem helyettesíti!  
 Építési, szerelési technikai megfontolásból az ábrázolt falvastagságok nettó szerkezeti méretek.  
 Építési munkát végezni csak jogerős építési engedély birtokában, kiviteli tervek alapján lehet!  
 A beépített anyagoknak meg kell felelniük a vonatkozó általános, valamint a vonatkozó speciális ágazati szabványoknak.  
 Az előregyártott épületszerkezetek készítése, legyártása előtt minden esetben helyszíni méretvétel szükséges.  
 A kivitelezés során a kötelező és vonatkozó magyar szabványokat, jogszabályokat, szakmai és általános műszaki irányelveket, műszaki és balesetvédelmi előírásokat be kell tartani.  
 Az építész terveken szereplő bútorozás tájékoztató jellegű, belsőépítész tervek szerint, ott meghatározott méretben és színben készül.  
 Az egyes anyagok, szerkezetek alkalmazástechnikai útmutatójában foglaltakat be kell tartani!

Eredeti ( V2.0 ) tervlapok! Változás esetén a verziószám változik, így felhasználás előtt a verziószám ellenőrizendő!  
 Mindig a magasabb verziószámú tervlap az érvényes!

## Kétlakásos lakóépület bejelentési tervdokumentáció

## Homlokzatok II.

Építető	PS6 Architector Projekt Kft 9174 Dunaszeg Petőfi S. u. 6.	Lépték	M 1:100
Építető		Tervszám	É-7
Építési hely	9174 Dunaszeg Somosajka u. Hrsz.: 711	Készült	2021. 06.
Építész tervező	Varga József 9030 Győr, Karikás F. u. 11/A. É3 08-0246	Tervváltozat	V2.0
Építész tervező	Varga Péter 9030 Győr, Karikás F. u. 11/A. É3 08-0613		

