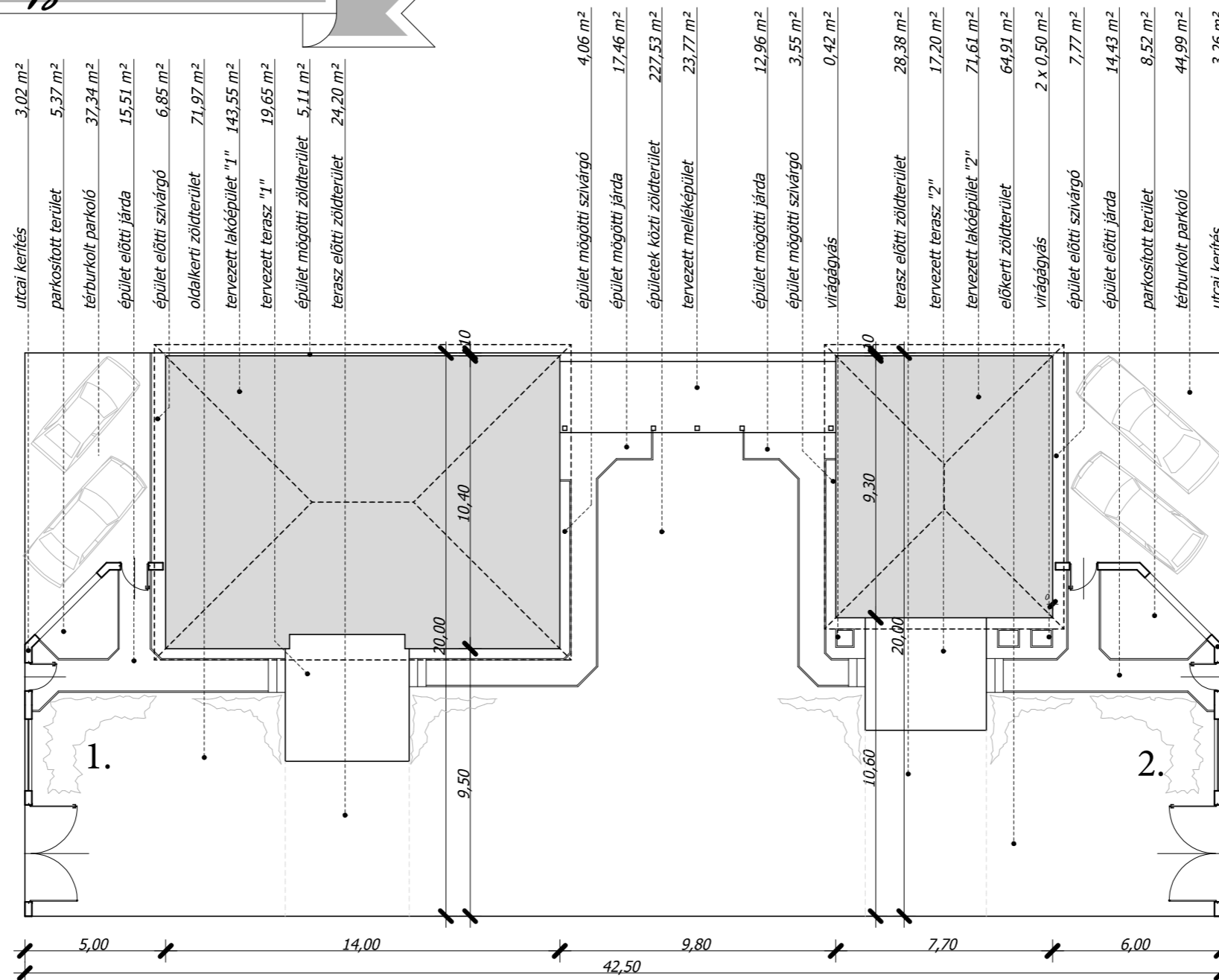
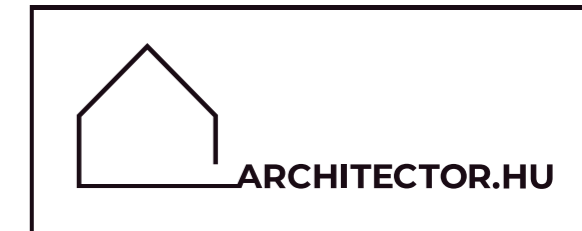
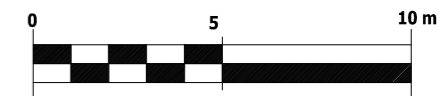


Helyszínrajz M 1:200

M 1:200



Beépítési mutatók

Építési övezet	Lf	0	30
		4,5	650-(18) 40

ZÖLDTERÜLET SZÁMÍTÁSA

utcai kerítés	3,02 m ²	
lakás előtti térkövezett parkoló	37,34 m ²	
előkeri zöldterület	5,37 m ²	
lakás előtti járda	15,51 m ²	
lakás előtti szivárgó	6,85 m ²	
épületek mögötti zöldterület	5,11 m ²	
terasz	19,65 m ²	
előkeri zöldterület	71,97 m ²	
terasz előtti zöldterület	24,20 m ²	
épületek közötti zöldterület	227,53 m ²	
"1" jelű lakás	143,55 m ²	
"1" jelű lakás mögötti járda	14,46 m ²	
lakás mögötti szivárgó	4,06 m ²	
tárolók	23,77 m ²	
lakás mögötti szivárgó	3,55 m ²	
terasz	17,20 m ²	
"2" jelű lakás	71,61 m ²	
virágágyás	0,42 m ²	
virágágyás	1,00 m ²	
terasz előtti zöldterület	28,38 m ²	
lakás előtti szivárgó	7,77 m ²	
előkeri zöldterület	64,91 m ²	
lakás előtti térkövezett parkoló	44,99 m ²	
parkosított terület	8,52 m ²	
utcai kerítés	3,26 m ²	
Nem zöldterület összesen	416,59 m²	
Zöldterület összesen	437,41 m²	
A telek területe	854,00 m²	
A zöldterület aránya	51,22 %	

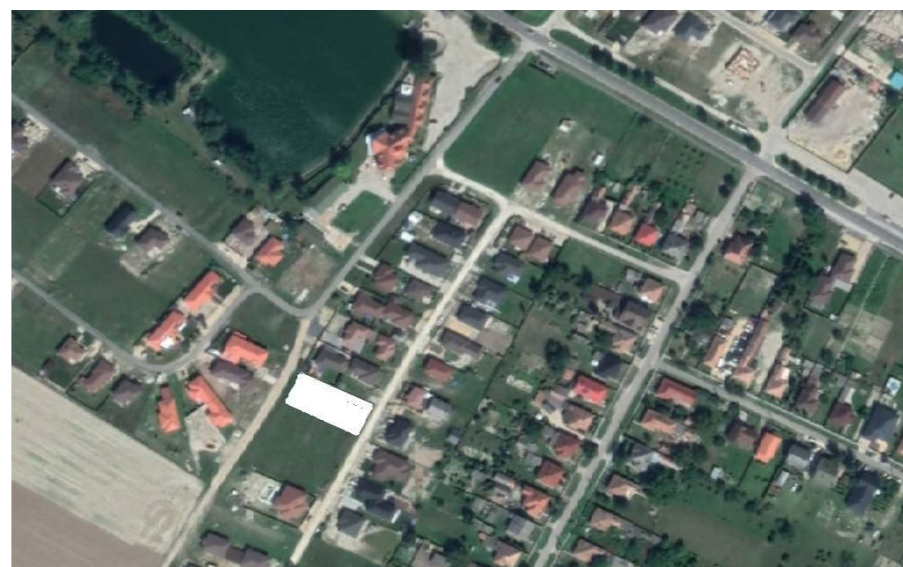
BEÉPÍTETTSÉG SZÁMÍTÁSA

"1" jelű épület beépített alapterülete	145,6 m ²
melléképület beépítette alapterülete	24,01 m ²
"2" jelű épület beépített alapterülete	71,61 m ²
Összes beépített alapterület	241,22 m²
A beépítettség foka	28,25 %

Telek elhelyezkedése



Építési telek környezete



Megjegyzés

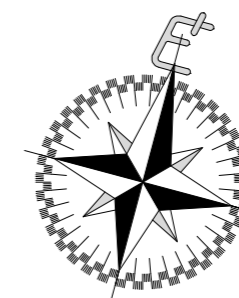
A műszaki tervek a szövegek munkarészekkel együtt értelmezendők.
Az építész tervek a szakági tervekkel együtt értelmezendők.
A tervezett, konkrétan megnevezett anyagokkal, típusokkal műszaki és esztétikai paramétereiben megegyező más anyag, típus, gyártmány alkalmazása is lehetséges az építető, valamint a tervező beleegyezése, jóváhagyása után.
Az engedélyezett tervdokumentációtól eltérni csak a dokumentáció módosítása, hatósági engedélyeztetése után lehet.
A beépített anyagoknak rendelkezni kell érvényes építőipari műszaki engedéllyel.
Az engedélyezési tervdokumentáció a kiviteli tervek nem helyettesíti!
Építési, szereléstechikai megfontolásból az ábrázolt falvastagságok nettó szerkezeti méretek.
Építési munkát végezni csak jogerős építési engedély birtokában, kiviteli tervek alapján lehet!
A beépített anyagoknak meg kell felelniük a vonatkozó általános, valamint a vonatkozó speciális ágazati szabványoknak.
Az előregyártott épületszerkezetek készítése, legyártása előtt minden esetben helyszíni méretvétel szükséges.
A kivitelezés során a kötelező és vonatkozó magyar szabványokat, jogszabályokat, szakmai és általános műszaki irányelveket, műszaki és balesetvédelmi előírásokat be kell tartani.
Az építész terveken szereplő bútorozás tájékoztató jellegű, belsőépítész tervek szerint, ott meghatározott méretben és színben készül.
Az egyes anyagok, szerkezetek alkalmazástechnikai útmutatójában foglaltakat be kell tartani!

Eredeti (V2.0) tervlapok! Változás esetén a verziószám változik, így felhasználás előtt a verziószám ellenőrizendő!
Mindig a magasabb verziószámú tervlap az érvényes!

Kétlakásos lakóépület bejelentési tervdokumentáció

Helyszínrajz

Megbízó PS6 Architector Projekt Kft 9174 Dunaszeg Petőfi S. u. 6.	Lépték M 1:200
Építető Dr. Cseh Gellért György 9174 Dunaszeg Petőfi S. u. 55.	Tervszám É-2
Építési hely 9174 Dunaszeg Somosajla u. Hrsz.: 711	Készült 2021. 06.
Építész tervező Varga József 9030 Győr, Karikás F. u. 11/A. É3 08-0246	Változtatás: V2.0
Építész tervező Varga Péter 9030 Győr, Karikás F. u. 11/A. É3 08-0613	VARLAK BAU KFT



Az építészterv hatóság engedélyéhez vagy az építési engedélyhez szükséges tudomásulvétel eljárásához kizárólag a 191/2009. (IX. 15.) Korm. rendelet 1. mellékletben meghatározott tartalmú kivitelezési dokumentáció alapján végezhető!