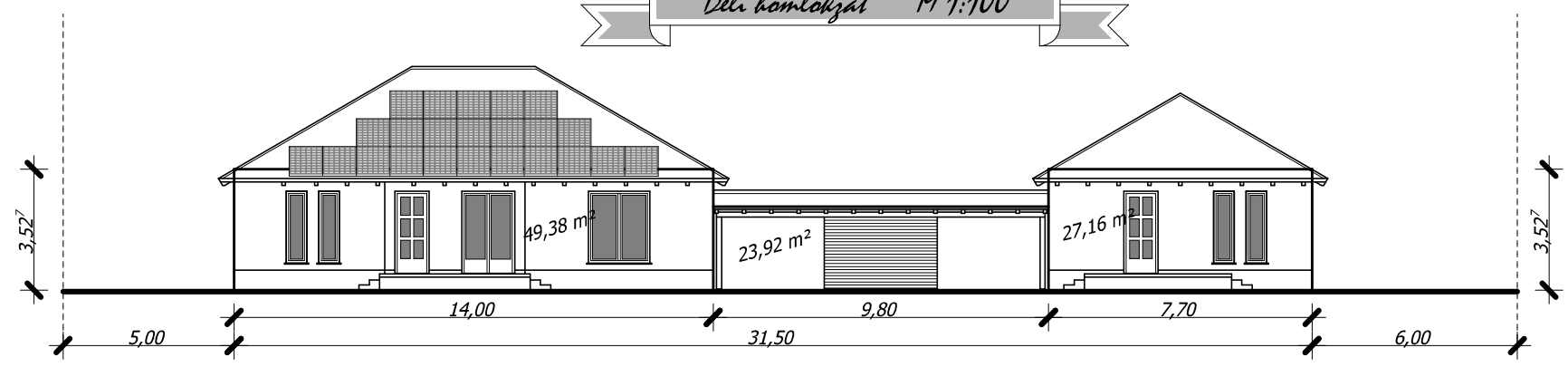
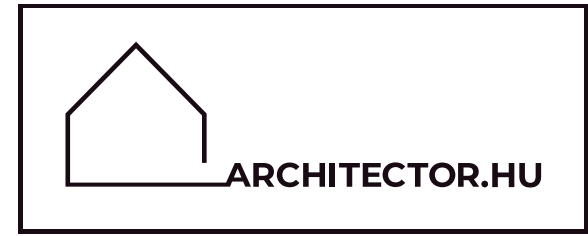
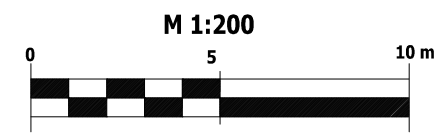


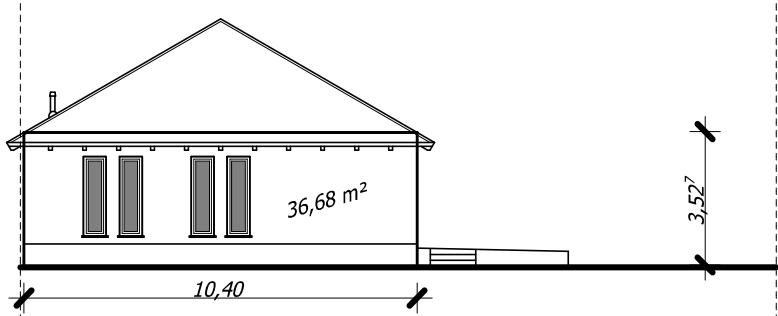
Az építési engedélyhez vagy az építésfelügyeleti hatóság tudomásulvételéhez szükséges a 191/2009. (IX. 15.) Korm. rendelet 1. mellékletében meghatározott tartalmi kifejezési dokumentáció alapján végezhető.

Épületmagasság M 1:200

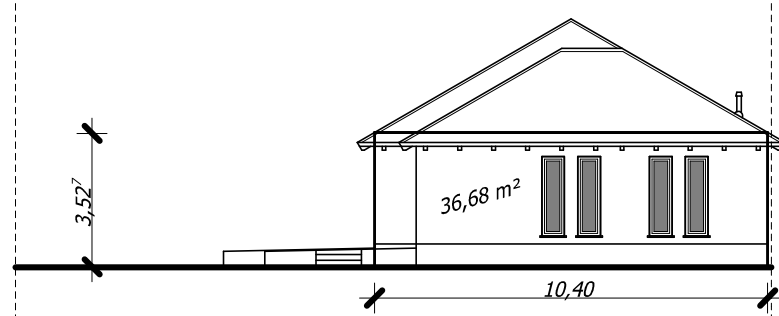


Déli homlokzat M 1:100

Keleti homlokzat M 1:100



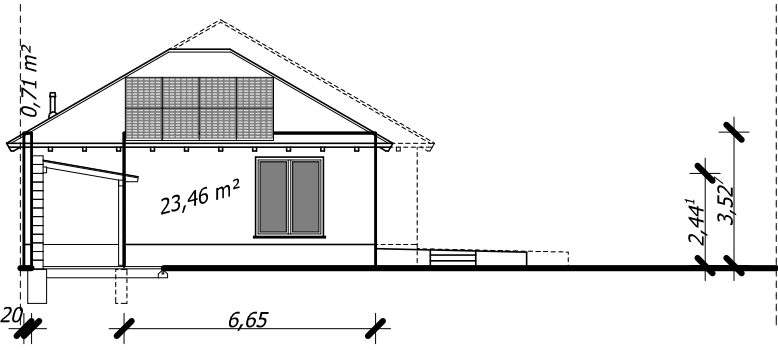
Nyugati homlokzat M 1:100



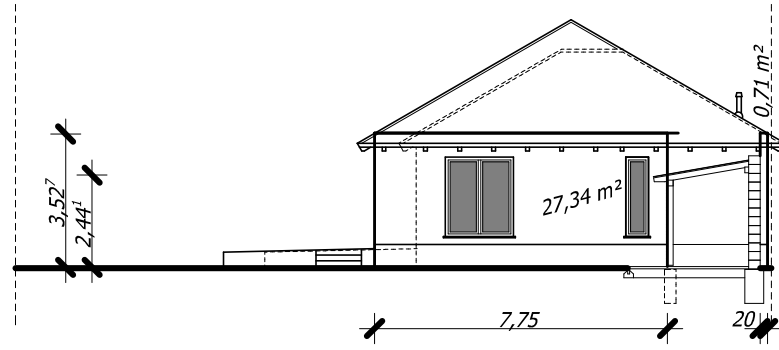
Épületmagasság számítása

	hossza	területe
"1" épület keleti homlokzat	10,40 m	36,68 m ²
Déli homlokzat	14,00 m	49,38 m ²
	9,80 m	23,92 m ²
	7,70 m	27,16 m ²
"1" épület nyugati homlokzat	7,75 m	27,34 m ²
	0,20 m	0,71 m ²
"2" épület keleti homlokzat	6,65 m	23,46 m ²
	0,20 m	0,71 m ²
Északi homlokzat	7,70 m	27,48 m ²
	9,80 m	28,07 m ²
	14,00 m	49,96 m ²
"2" épület nyugati homlokzat	10,40 m	36,68 m ²
Összesen	98,60 m	331,55 m ²
Épületmagasság		3,36 m

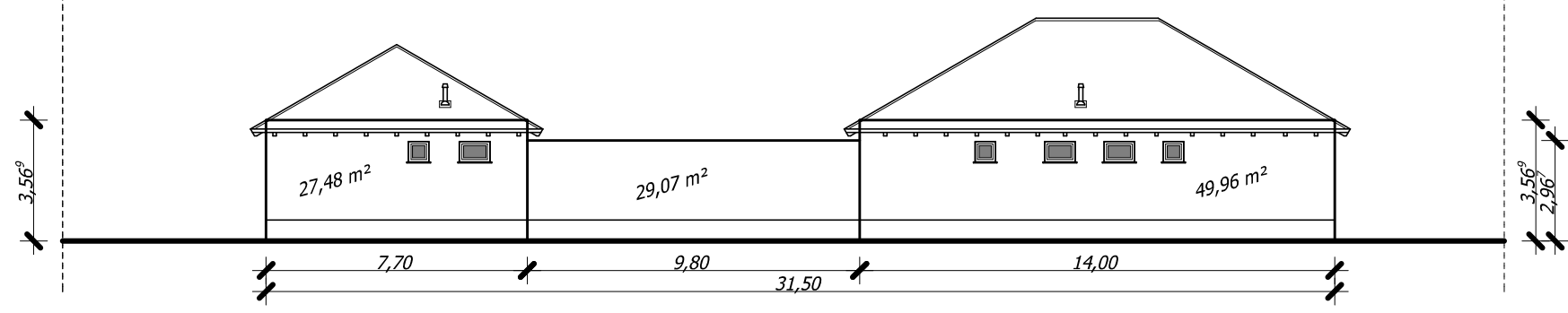
Keleti homlokzat M 1:100



Nyugati homlokzat M 1:100



Északi homlokzat M 1:100



Megjegyzés

A műszaki tervek a szövegek munkarészekkel együtt értelmezendők.
 Az építész tervek a szakági tervekkel együtt értelmezendők.
 A tervezett, konkrét megnevezett anyagokkal, típusokkal műszaki és esztétikai paramétereiben megegyező más anyag, típus, gyártmány alkalmazása is lehetséges az építető, valamint a tervező beleegyezése, jóváhagyása után.
 Az engedélyezett tervdokumentációtól eltérni csak a dokumentáció módosítása, hatósági engedélyeztetése után lehet.
 A beépített anyagoknak rendelkezni kell érvényes építőipari műszaki engedéllyel.
 Az engedélyezési tervdokumentáció a kiviteli tervek nem helyettesíti!
 Építési, szerelési, szerelési megfontolásból az ábrázolt falvastagságok nettó szerkezeti méretek.
 Építési munkát végezni csak jogerős építési engedély birtokában, kiviteli tervek alapján lehet!
 A beépített anyagoknak meg kell felelniük a vonatkozó általános, valamint a vonatkozó speciális ágazati szabványoknak.
 Az előregyártott épületszerkezetek készítése, legyártása előtt minden esetben helyszíni méretvétel szükséges.
 A kivitelezés során a kötelező és vonatkozó magyar szabványokat, jogszabályokat, szakmai és általános műszaki irányelveket, műszaki és balesetvédelmi előírásokat be kell tartani.
 Az építész terveken szereplő bútorozás tájékoztató jellegű, belsőépítész tervek szerint, ott meghatározott méretben és színben készül.
 Az egyes anyagok, szerkezetek alkalmazástechnikai útmutatójában foglaltakat be kell tartani!

Eredeti (V2.0) tervlapok! Változás esetén a verziószám változik, így felhasználás előtt a verziószám ellenőrizendő!
 Mindig a magasabb verziószámú tervlap az érvényes!

Kétlakásos lakóépület bejelentési tervdokumentáció

Épületmagasság

Megbízó: PS6 Archictor Projekt Kft 9174 Dunaszeg Petőfi S. u. 6.	Lépték: M 1:200
Építő: Dr. Cseh Gellért György 9174 Dunaszeg Petőfi S. u. 55.	Tervszám: É - 10
Építési hely: 9174 Dunaszeg Somosajka u. Hrsz.: 711	Készült: 2021. 06.
Építész tervező: Varga József 9030 Győr, Karikás F. u. 11/A. É3 08-0246	Tervváltó: V2.0
Építész tervező: Varga Péter 9030 Győr, Karikás F. u. 11/A. É 08-0613	VARGALAK BÁN KFT